

Priemyselny vysavač na mokré a suché vysávanie 30L



Návod na použitie

POZOR:

Poškodený napájací kábel musí vymeniť výrobcom, autorizovaným servisom alebo osoba s podobnou kvalifikáciou.

Pred čistením alebo údržbou zariadenia odpojte napájací kábel.

- Poznámka: Pred montážou alebo uvedením zariadenia do prevádzky si pozorne prečítajte tento návod na obsluhu.
- Skontrolujte, či napätie v elektrickej zásuvke je rovnaké ako napätie v zariadení.
- Ak prístroj nepoužívate, pred demontážou zariadenia alebo pred vykonaním čistenia alebo údržby, odpojte zástrčku zo zásuvky.
- Nikdy nečistite zariadenie rozpúšťadlami.
- Pri odpájaní zástrčky zo zásuvky neťahajte za napájací kábel.
- Deti udržiavajte mimo dosahu spotrebiča.
- Nedovoľte, aby bol napájací kábel poškodený, opotrebovaný alebo napnutý.
- Nepoužívajte zariadenie, ak je sieťový kábel poškodený.
- Pri výmene napájacieho kábla použite rovnaký model kábla.
- Vysávač sa za žiadnych okolností nesmie používať na; horiace zápalky, výpary, horľavé a výbušné látky, kvapaliny.
- Zariadenie nie je vhodné na nasávanie prachu, ktorý je zdraviu škodlivý.
- Prístroj by sa mal skladovať na suchom mieste.
- Nepoužívajte poškodené zariadenie.
- Opravu zariadenia by mali vykonávať iba autorizované opravovne.
- Zariadenie používajte iba na účel, na ktorý je určený.
- Pri vysávaní schodísk buďte obzvlášť opatrní.
- Používajte príslušenstvo a náhradné diely odporúčané výrobcom.

ÚDAJE

Menovité napätie: 230 V

Frekvencia: 50 Hz / 60 Hz

Príkonná výkon: 1400 W

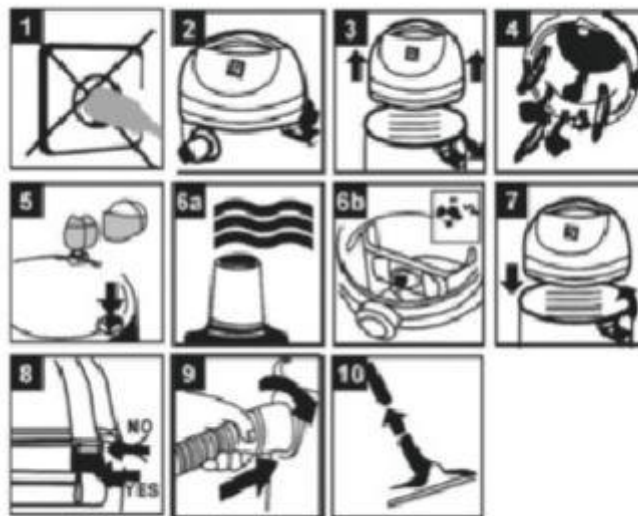
Kapacita: 30 l

Dodatočná zásuvka 2000 W

Materiál: nehrdzavejúca oceľ

Akustický výkon / tlak zvuku - dBa (A) - Lp 92,9 dB (A), LW 105,9 dB (A)

Montáž

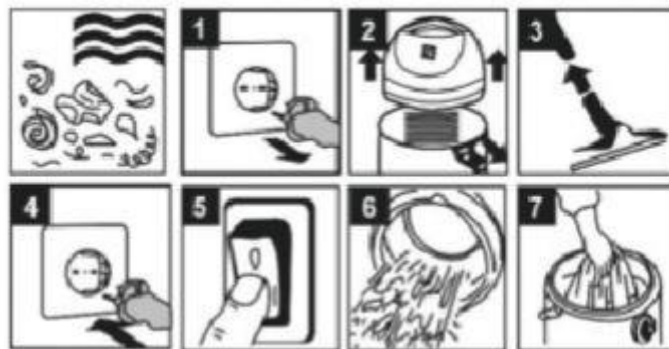


Poznámka:

Obr. 6a: Na mokré čistenie používajte plastový penový filter dodávaný so zariadením.

Obr. 6b: Na suché čistenie používajte vrecko na prach dodávané so zariadením.

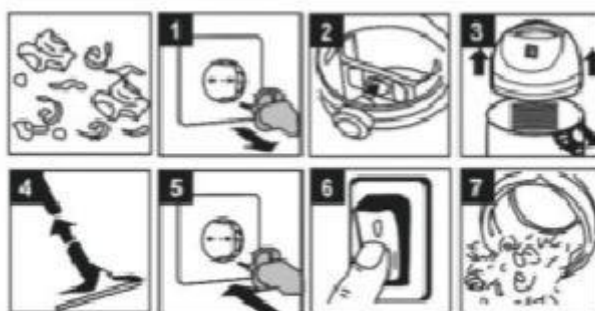
Mokrý čistenie



Na mokré čistenie použite plastový penový filter.

Vrečko na prach dodávané so zariadením nie je určené na mokré čistenie!

Suché čistenie



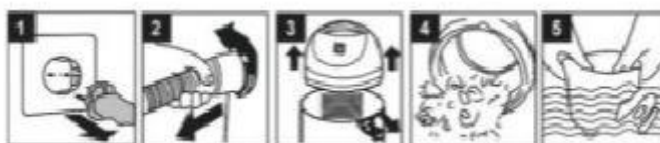
Na suché čistenie používajte dodaný vrečko na prach.

Vrečko na prach je určené iba na suché čistenie.

Fúkanie



Čistenie zariadenia



Ochrana prostredia



Použité elektrické zariadenia sa nesmú likvidovať ako domový odpad. Elektrické zariadenie je potrebné odovzdať do recyklačného strediska. Požiadajte miestne úrady o ďalšie informácie.



Bezpečná prevádzka zariadenia je možná iba po prečítaní všetkých informácií o používaní a bezpečnosti a za predpokladu, že sa prísne dodržiavajú pokyny uvedené v tejto príručke.

Okrem toho si prečítajte časť s bezpečnostnými pokynmi.



Používajte vhodnú ochranu sluchu, aby ste predišli poškodeniu sluchu.

Noste ochranné okuliare.